



ประชาสัมพันธ์



โทร/โทรสาร : 034-540963 ต่อ 11 <http://www.nongbua-sao.com>

Facebook: อบต.หนองบัว

ปีที่ 4 ฉบับที่ 1 ประจำเดือนมกราคม-กุมภาพันธ์ 2563



สาระน่ารู้

โครงการ/กิจกรรม....

ข่าวสาระสำคัญ....

ข่าวประชาสัมพันธ์...

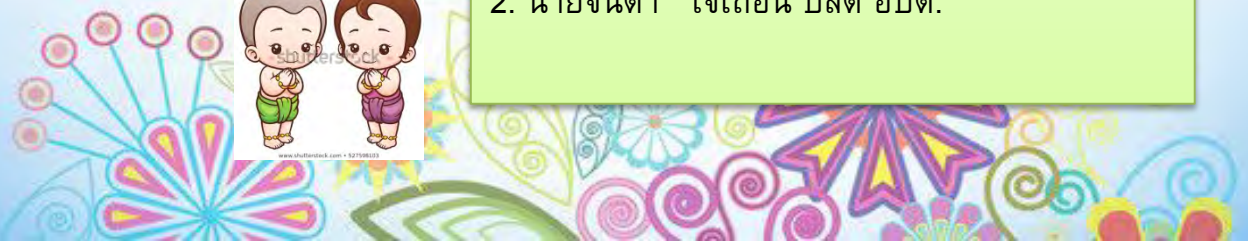
กองบรรณาธิการ

1. นายदारรุ่ง บัวจุม
2. น.ส.อาณดา ใจอดทน

วัตถุประสงค์ของจดหมายข่าว

เพื่อเผยแพร่ประชาสัมพันธ์ข้อมูลข่าวสารและ
การดำเนินงานขององค์การบริหารส่วนตำบลหนอง
บัวแก่ประชาชนและหน่วยงานราชการต่าง ๆ
ที่ปรึกษาจดหมายข่าว

1. นายนิติ พงษ์โชติ นายก อบต.
2. นายอภัย เหมือนชู รองนายก อบต.
3. นายไพเราะ สารวิงษ์ รองนายก อบต.
2. นายจินดา เจเถื่อน ปลัด อบต.



พนักงานป้องกันฯ และเจ้าหน้าที่ อบต.หนองบัวร่วมกันดับไฟป่าที่ไหม้บริเวณพื้นที่ อบต.หนอง



พนักงานป้องกันและบรรเทาสาธารณภัย เจ้าหน้าที่จิตอาสา อบต.หนองบัว ร่วมกิจกรรม "ปิดเมือง
Big Cleaning Day และจัดระเบียบสายสื่อสาร" บริเวณศาลาชุมชน ถนนหลักเมืองกาญจนบุรี และ
บนถนนสายหลัก จำนวน 4 เส้นทาง ในพื้นที่อำเภอเมืองกาญจนบุรี เพื่อลดต้นเหตุของการเกิดม
เมื่อวันที่ 18 กุมภาพันธ์ 2563 เวลา 10.00-12.00 น.



อบต.หนองหาน จังหวัดอุดรธานี ศึกษาฐาน ตามโครงการเพิ่มศักยภาพเกษตรกรธุรกิจวิถีพอเพียง
สู่ชุมชน เพื่อกระตุ้นปลุกฝัง และให้ความรู้แก่บุคลากร เจ้าหน้าที่ตัวแทนภาคประชาชน เมื่อวันที่
พุธ

ที่ 19 กุมภาพันธ์ 2563 ณ อบต.หนองบัว จังหวัดกาฬสินธุ์



อบต.หนองบัว จัดซื้อวัคซีนพิษสุนัขบ้า มอบให้กับเจ้าหน้าที่ในการฉีดวัคซีนนำไปฉีดให้กับสุนัข
และแมว

ในเขตพื้นที่ อบต.หนองบัว โดยไม่เสียค่าใช้จ่าย และเพื่อลดอัตราการเกิดโรคพิษสุนัขบ้าในสัตว์

และ

ป้องกันมิให้เกิดผู้เสียชีวิตจากโรคพิษสุนัขบ้า



9 ข้อควรรู้ โควิด-19

จากบทสรุป 25 ผู้เชี่ยวชาญ WHO

สภานโยบาย NSTDA

9 ข้อนำรู้ จากบทสรุปของผู้เชี่ยวชาญนานาชาติ 25 คน จากองค์การอนามัยโลก (WHO) ที่เข้าไปสืบสวนสถานการณ์โรคโควิด-19 ในประเทศจีน และรายงานสรุปผลจนถึงวันที่ 19 ก.พ. 63

การติดต่อ



78-85%
ติดต่อกันในครอบครัว
จากละอองเสมหะ

เจ้าหน้าที่โรงพยาบาล



ส่วนใหญ่ติดเชื้อจากที่บ้าน
หรือในช่วงแรกที่ยังไม่มี
ประกาศการระบาด

อัตราการป่วย



80%
ผู้ป่วยอาการไม่หนัก

การใช้เครื่องช่วยหายใจ



5% ใช้เครื่องช่วยหายใจ
15% ใช้ออกซิเจนเข้มข้นสูง

ระยะเวลาฟื้นตัว



ผู้ป่วยหนัก 3-6 สัปดาห์
ผู้ป่วยไม่มาก 2 สัปดาห์

การแสดงอาการ



คนส่วนใหญ่ที่ได้รับเชื้อจะมี
อาการในที่สุด ช้าเร็วต่างกัน

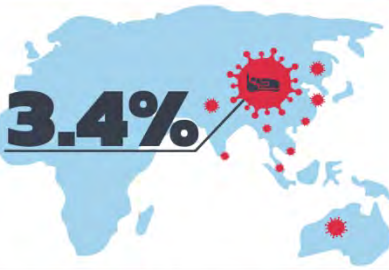
อาการคัดกรอง

ไม่เป็น
โควิด-19



อาการที่ไม่ใช่สัญญาณโรค
ของโควิด-19 คือ น้ำมูกไหล

อัตราการเสียชีวิต



ผู้ป่วยโควิด-19 ที่จีน
มีอัตราการเสียชีวิต 3.4%

ปัจจัยการเสียชีวิต



ขึ้นกับ อายุ, สภาพร่างกาย
ก่อนติดเชื้อ, เพศ และระบบ
สุขภาพที่รับมือโรค

หน้ากากอนามัย

ใส่อย่างไรให้ถูกต้อง

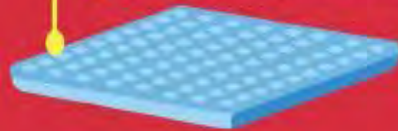
การใส่หน้ากากอนามัยถูกวิธีสามารถป้องกันเชื้อได้ถึง 80 %



กรมควบคุมโรค
Department of Disease Control



เอาด้านมัน หรือ สีเข้มไว้ด้านหน้า



ชั้นนอก
มีสารเคลือบกันน้ำ



ชั้นกลาง
กรองเชื้อโรค



เอาด้านนุ่ม หรือ สีอ่อนเข้าหาตัว

ชั้นใน
เป็นวัสดุนุ่ม เพื่อสัมผัสกับผิว

ขั้นตอนการใส่หน้ากากอนามัย



ล้างมือให้สะอาด
ก่อน-หลังสวม
และถอดหน้ากากทุกครั้ง



จับสายคล้องหู
ทั้ง 2 ข้าง



สวมคลุมจมูกและปาก
หันด้านสีเข้มออก



ดัดลวดให้แนบกับ
สันจมูกและใบหน้า



ดึงขอบล่างให้
คลุมใต้คาง

DDC
กรมควบคุมโรค

Department of Disease Control

ศูนย์ปฏิบัติการภาวะฉุกเฉิน กรมควบคุมโรค
Emergency Operations Center : (DDC's EOC)

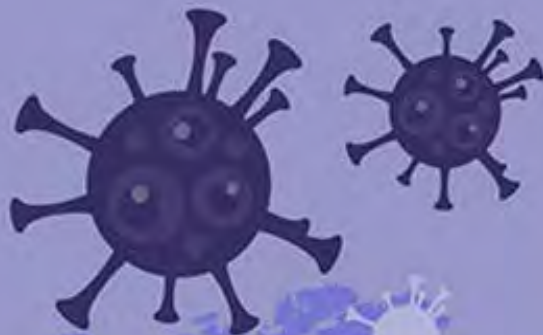


สายด่วน
กรมควบคุมโรค

1422



จัดทำ : 08/02/63



2019-nCoV



สปสช.ย้ำประชาชนสิทธิบัตรทอง
หากมีอาการสงสัยป่วยโควิด-19
ตามเกณฑ์กระทรวงสาธารณสุข
ไปรักษา รพ.ตามสิทธิหรือเข้า รพ.รัฐ

**อาการไม่เข้าข่ายตามเกณฑ์
ไม่ต้องไป รพ. เพื่อขอตรวจ**

